

Agenda : Loisirs • Spectacles • Concerts • Brocantes • Balades • Expos • Bons plans ...

# Oukankoi.fr

OÙ QUAND QUOI ?

Le magazine d'informations loisirs dans vos 3 Baies

Canche | Authie | Somme

■ 80 000 exemplaires en 2 éditions

Edition Somme (80)  
Edition Pas de Calais (62)

## Agenda Officiel Complet

Rubriques clairement identifiées



## 80.000 exemplaires

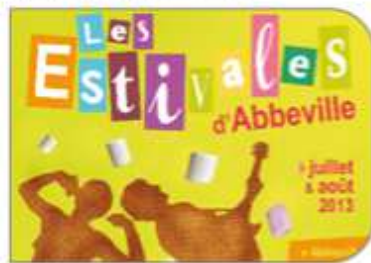
Distribution ciblée et dépôt

Somme | Canche | Authie



## 100.000 exemplaires l'été

Distribution ciblée et dépôt



## 2 Editions Mensuelles

depuis plus de 10 ans



Entrez ...  
dans la vie des gens  
par ce qui les intéresse le plus aujourd'hui :  
les **LOISIRS** !

→ Oukankoi :  
infos loisirs et culturelles ... à domicile !



Chaque mois,  
**80.000 magazines**  
diffusés **gratuitement.**

Entrez ...  
dans la vie des gens par ce  
qui les intéresse le plus  
aujourd'hui :  
les **LOISIRS** !

Le Magazine

# Oukankoi

c'est l'agenda officiel complet  
reprenant les rendez-vous du  
mois sur les 3 Baies :  
**Somme | Canche | Authie  
et les Terres ...**

**Baie de Somme :**

Cayeux sur Mer... Le Crotoy...

**Baie d'Authie :**

Fort Mahon Plage... Berck sur Mer...

**Baie de Canche :**

Etaples sur Mer... Le Touquet...

**Intérieur des Terres**

Abbeville... Montreuil sur Mer... Hesdin...

Sa sortie mensuelle depuis plus de  
10 ans, est un rendez-vous incon-  
tournable attendu des lecteurs.

Son format de poche est pratique et  
sa ligne graphique colorée identifie  
clairement ses rubriques :

### AGENDA "Gros Plans"

Spectacles, concerts, théâtre, festi-  
vals, événements sportifs...  
L'offre culturelle est annoncée et  
illustrée dans sa totalité.

### AGENDA "En Bref"

Thé-dansants, brocantes, lotos...

### EXPOSITIONS

Un agenda non exhaustif illustré.

### BALADES et VISITES

Visites guidées "nature et environne-  
ment", sites touristiques...

### DOSSIERS À THÈME saisonnier

Janvier/février et mars > "Habitat"  
Mars > "Études et Formations"  
Juillet/août > "Chasse"

Chaque mois,  
**80.000 magazines**  
d'informations loisirs et culturelles en **2 éditions**,  
attendus par les lecteurs et diffusés gratuitement !

Une large diffusion pour un lectorat régulier

Une distribution chaque 1er lundi du mois :


73 899 exemplaires directement dans les boîtes aux lettres.

6 101 exemplaires dans les lieux ciblés :

Commerces et pôles d'activités-loisirs et partenaires ciblés,

Offices de Tourisme et Syndicats d'Initiatives >>>

>> **TIRAGE à 100.000 exemplaires en Juillet-Août**



## FORMATS d'insertions

### LA "UNE"

105 x 146 + 5mm fond perdu	Vignette à la "Une" Titre de l'évènement Lieu Visuel	33 x 33
----------------------------------	--	---------

### LES PAGES INTERIEURES

page 136 x 198 ou pleine page 148 x 210 + 5mm fond perdu	1/2 page 136 x 97	1/3 page 136 x 64	1/4 page 66 x 97	1/8 page 66 x 46.5
--	----------------------	----------------------	---------------------	-----------------------

### double page

296 x 210  
+ 5mm  
fond perdu

Dossiers et pages à thèmes :  
nous consulter

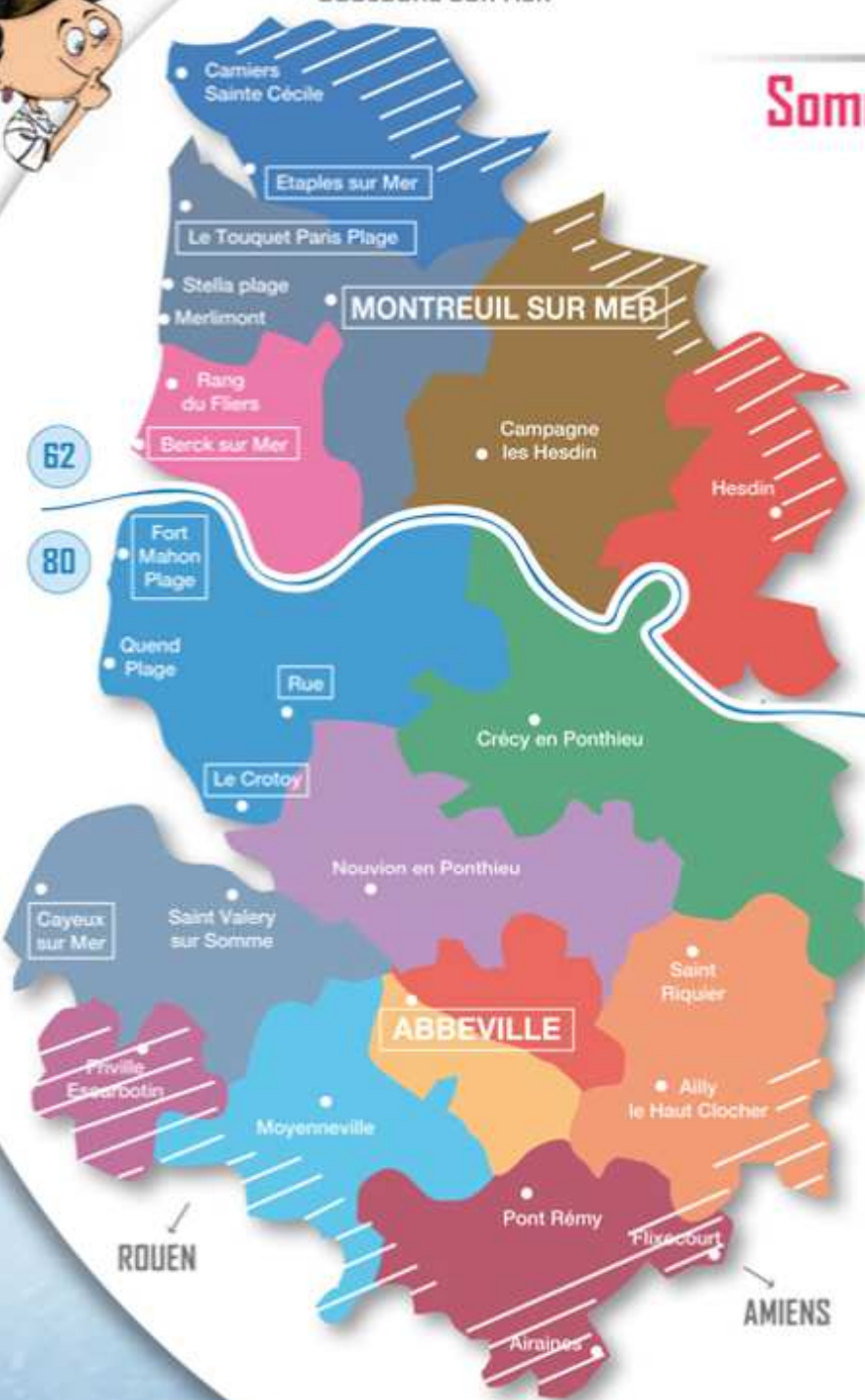
### FICHIERS à fournir

- Fichier Photoshop •  
(résolution 300 dpi, CMJN)
- Fichier Illustrator - version CS •  
(300 dpi, CMJN, visuel incorporé CMJN, typox vectorisés)
- Fichier PDF HD •  
(typox vectorisés, visuel incorporé CMJN)

Fichiers à composer par nos soins : nous consulter



BOULOGNE SUR MER



## Distribution

### Somme et Pas de Calais

Boîtes aux lettres :

**+ de 73.000 foyers**

Maisons individuelles,  
Résidences et collectifs.

Dépôts :

**20 Offices de Tourisme  
Syndicats d'Initiatives**

- Abbeville 80100 •
- Berck sur Mer 62600 •
- Camiers - Ste Cécile 62176 •
- Cayeux sur Mer 80410 •
- Crécy en Ponthieu 80150 •
- Etaples sur Mer 62630 •
- Fort Mahon Plage 80150 •
- Hesdin 62140 •
- Hucqueliers 62650 •
- Le Crotoy 80550 •
- Le Touquet 62520 •
- Merlimont 62155 •
- Montreuil sur Mer 62170 •
- Pont Rémy 80580 •
- Quend Plage 80120 •
- Rang du Fliers 62180 •
- Rue 80120 •
- Stella Plage 62780 •
- Saint Riquier 80135 •
- Saint Valéry sur Somme 80230 •

**En complément des Rubriques  
et des insertions des Annonceurs,  
le lecteur découvre :**

**> Les Offres de services :**

Travaux, équipement de la maison,  
espaces "Bien-être"...

**> Les Informations pratiques :**

Tableaux de marées, lieux et horaires  
des marchés, piscines, musées...

**> La Page Bonus :**

D'avril à octobre

Brocantes, foires aux livres, bourses  
aux plantes, bourses multi-collections...





**La P'tite Loulou (kankouette) - mascotte fidèle à Oukankoi -**

Spécialement dessinée pour le Magazine Oukankoi, La P'tite Loulou se met en scène au fil des pages et des saisons afin de conquérir le jeune lectorat et nous faire sourire grâce à son humour.

Tantôt artiste douée, tantôt Sherlock Holmes, parfois marin, elle s'immisce discrètement dans les dossiers à thèmes et raconte chaque mois sa vie en page 4 du magazine.

# Planning de **BOUCLAGES** et **SORTIES** 2014

N° MAGAZINE	DATES DE BOUCLAGE		DATES DE SORTIE du Mag'Oukankoi
	 Fichiers prêts à flasher ( lundi < 12h )	 Fichiers à composer ( vendredi < avant 16h )	
N° 113 JANVIER/FÉVRIER	<b>Lundi 6 janvier</b>		Lundi 13 janvier
N° 114 MARS	<b>Lundi 24 février</b>		Lundi 3 mars
N° 115 AVRIL	<b>Lundi 31 mars</b>		Lundi 7 avril
N° 116 MAI	<b>Lundi 28 avril</b>		Lundi 5 mai
N° 117 JUIN	<b>Lundi 26 mai</b>		Lundi 2 juin
N° 118 JUILLET/AOÛT	<b>Lundi 30 juin</b>		Lundi 7 juillet
N° 119 SEPTEMBRE	<b>Lundi 1<sup>er</sup> septembre</b>		Lundi 8 septembre
N° 120 OCTOBRE	<b>Lundi 29 septembre</b>		Lundi 6 octobre
N° 121 NOVEMBRE	<b>Lundi 27 octobre</b>		Lundi 3 novembre
N° 122 DÉCEMBRE	<b>Lundi 24 novembre</b>		Lundi 1 <sup>er</sup> décembre

**Oukankoi**

Magazine créé, réalisé et édité par l'Agence de communication :

**Opal'com**

7 rue l'Eauette - 80100 ABBEVILLE

Tel. 03 22 29 06 31 - [www.opalcom.fr](http://www.opalcom.fr)